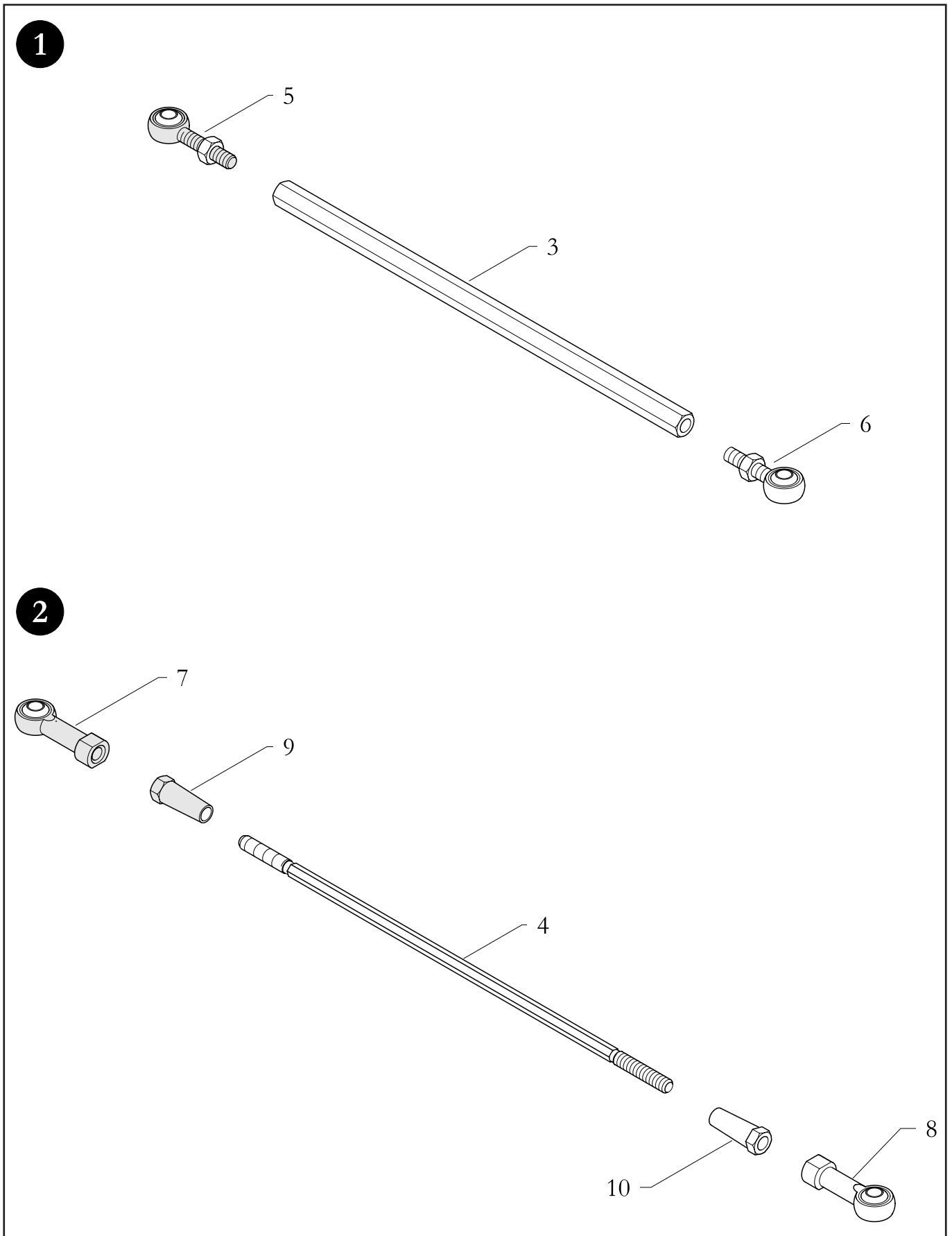


TIRANTI STERZO - STEERING TIE ROD

GR.M.03/047



TIRANTI STERZO - STEERING TIE ROD

GR.M.03/047

Pos.	Cod. Articolo	Descrizione	Description
1	10.6486.00	ASS.TIRANTE STERZO 185 ALLU.	TIE ROD ASSY. 185 ALUMINUM
1	10.5881.00	ASS.TIRANTE STERZO 195 ALLU.	TIE ROD ASSY. 195 ALUMINUM
1	10.5882.00	ASS.TIRANTE STERZO 205 ALLU.	TIE ROD ASSY. 205 ALUMINUM
1	10.5857.00	ASS.TIRANTE STERZO 215 ALLU.	TIE ROD ASSY. 215 ALUMINUM
1	10.5162.00	ASS.TIRANTE STERZO 225 ALLU.	TIE ROD ASSY. 225 ALUMINUM
1	10.5164.00	ASS.TIRANTE STERZO 245 ALLU.	TIE ROD ASSY. 245 ALUMINUM
1	10.5165.00	ASS.TIRANTE STERZO 255 ALLU.	TIE ROD ASSY. 255 ALUMINUM
2	10.5256.00	ASS.TIRANTE STERZO 215 ACCIAIO	TIE ROD ASSY. 215 STEEL
2	10.5955.00	ASS.TIRANTE STERZO 225 ACCIAIO	TIE ROD ASSY. 225 STEEL
2	10.5081.00	ASS.TIRANTE STERZO 260 ACCIAIO	TIE ROD ASSY. 260 STEEL
2	10.5082.00	ASS.TIRANTE STERZO 270 ACCIAIO	TIE ROD ASSY. 270 STEEL
3	20.7056.10	TIRANTE STERZO 185 ALLUMINIO	TIE ROD 185 ALUMINUM
3	20.4100.10	TIRANTE STERZO 195 ALLUMINIO	TIE ROD 195 ALUMINUM
3	20.4101.10	TIRANTE STERZO 205 ALLUMINIO	TIE ROD 205 ALUMINUM
3	20.4036.10	TIRANTE STERZO 215 ALLUMINIO	TIE ROD 215 ALUMINUM
3	20.3507.10	TIRANTE STERZO 225 ALLUMINIO	TIE ROD 225 ALUMINUM
3	20.3509.10	TIRANTE STERZO 245 ALLUMINIO	TIE ROD 245 ALUMINUM
3	20.3510.10	TIRANTE STERZO 255 ALLUMINIO	TIE ROD 255 ALUMINUM
4	20.3662.06	TIRANTE STERZO 215 ACCIAIO	TIE ROD 215 STEEL
4	20.4303.06	TIRANTE STERZO 225 ACCIAIO	TIE ROD 225 STEEL
4	20.3442.06	TIRANTE STERZO 260 ACCIAIO	TIE ROD 260 STEEL
4	20.3443.06	TIRANTE STERZO 270 ACCIAIO	TIE ROD 270 STEEL
5	40.2439.00	SNODO SFERICO M M8 D	BALL JOINT M M8 R
6	40.3484.00	SNODO SFERICO M M8 S	BALL JOINT M M8 L
7	40.0576.00	SNODO SFERICO F M8 D	BALL JOINT F M8 RIGHT
8	40.0577.00	SNODO SFERICO F M8 S	BALL JOINT FM8 LEFT
9	20.0014.06	DADO CONICO M8 D	SHAPED NUT M8 R
10	20.0013.06	DADO CONICO M8 S	SHAPED NUT M8 L

Note: Nella descrizione dell'articolo, le due lettere finali identificano il filetto: D = Filetto destro, S = Filetto sinistro.

Note: In the article description, the two final letters identify the thread: D = Right thread, S = Left thread.