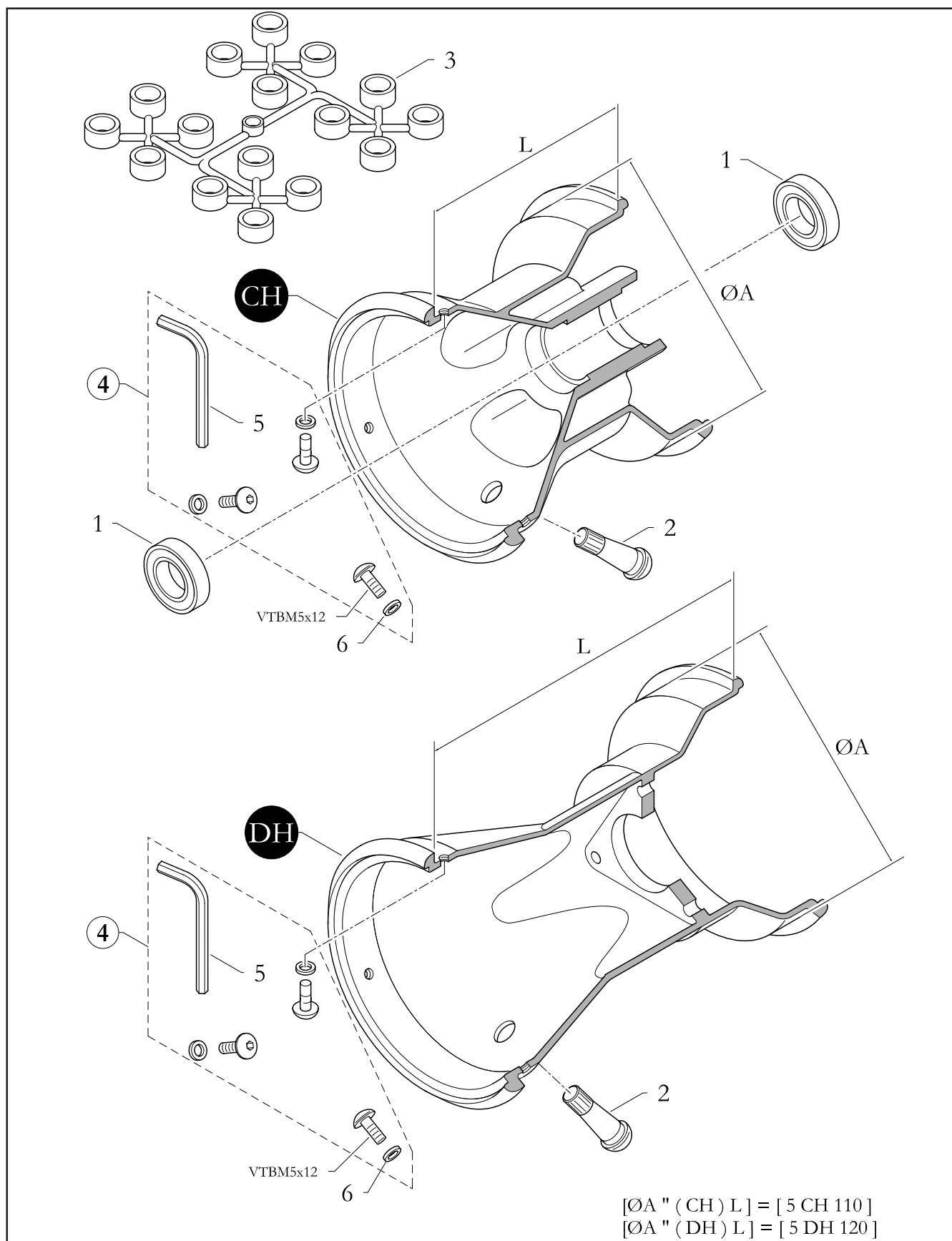


RUOTE "H" - WHEELS "H"

GR.M.03/090



RUOTE "H" - WHEELS "H"

GR.M.03/090

Pos.	Cod. Articolo	Descrizione	Description
CH	5500.10.70-NE	RUOTA 5" CH 110A	WHEEL 5" CH 110A
CH	5500.10.55-LU	RUOTA 5" CH 120A	WHEEL 5" CH 120A
CH	5500.10.95-LU	RUOTA 5" CH 130A	WHEEL 5" CH 130A
DH	5500.10.78-LU	RUOTA 5" DH 120A	WHEEL 5" DH 120A
DH	5500.10.79-LU	RUOTA 5" DH 130A	WHEEL 5" DH 130A
DH	5500.10.71-NE	RUOTA 5" DH 150A	WHEEL 5" DH 150A
DH	5500.10.80-LU	RUOTA 5" DH 180A	WHEEL 5" DH 180A
DH	5500.10.81-LU	RUOTA 5" DH 210A	WHEEL 5" DH 210A
CH	5550.00.90-NE	SET RUOTE 5"CH110/17+17-DH150A	WHEEL SET 5"CH110/17+17-DH150A
CH	5550.00.49-LU	SET RUOTE 5"CH120/17+17-DH180A	WHEEL SET 5"CH120/17+17-DH180A
CH	5550.00.15-LU	SET RUOTE 5"CH130/17+17-DH180A	WHEEL SET 5"CH130/17+17-DH180A
CH	5550.00.91-LU	SET RUOTE 5"CH130/17+17-DH210A	WHEEL SET 5"CH130/17+17-DH210A
DH	5550.00.92-LU	SET RUOTE 5"DH120-DH180A	WHEEL SET 5"DH120-DH180A
DH	5550.00.16-LU	SET RUOTE 5"DH130-DH180A	WHEEL SET 5"DH130-DH180A
DH	5550.00.93-LU	SET RUOTE 5"DH130-DH210A	WHEEL SET 5"DH130-DH210A
1	6003-ZZ	CUSCINETTO	BEARING
2	40.2166.00	VALVOLA TUBELESS CORTA	TUBELESS VALVE, SHORT
3	10.2000.00	GRUPPO DISTANZIALI RUOTE	WHEEL SPACER GROUP
4	10.6191.00	KIT ANTISTALLONAMENTO A	BEAD LOCK KIT A
5	40.6176.00	CHIAVE ESAGONALE mm.3 DIN 911	BEAD LOCK TOOL mm.3 DIN 911
6	40.1940.00	ROSETTA NYLON 5x9x1,5	WASHER NYLON 5x9x1,5

Note: Nella descrizione dell'articolo, la lettera finale identifica il materiale.

Legenda materiali: A = Alluminio, F = Ferro, G = Ghisa, M = Magnesio.

Nel colore, le lettere finali identificano il colore.

Legenda colori: BA = Bianco, BL = Blu, GL = Giallo, LU = Lucido, NE = Nero, OR = Oro, RO = Rosso, VE = Verde, MC = Multicolor.

I sets di ruote, nelle varie combinazioni, si intendono completi di: cuscinetti o anelli di fissaggio, valvole, tubeless ed viti antistallamento.

Note: In the article description, the final letter identifies the material.

Material index: A = Aluminium, F = Iron, G = Cast iron, M = Magnesium.

The final letters in the code identify the colour.

Colour index: BA = White, BL = Blue, GL = Yellow, LU = Bright, NE = Black, OR = Gold, RO = Red, VE = Green, MC = Multicolor.

The wheel sets, in the different version, are completed with bearings or stop ring, tubeless valves and bead locks.